

522000

524000

526000

528000

530000

4028000

4026000

4024000

4022000

522000

524000

526000

528000

530000

4028000

4026000

4024000

4022000



TÜBİTAK

TÜBİTAK MAM  
Çevre ve Temiz Üretim  
Enstitüsü**MAM****Hatay Havalimanı  
Cephe Gürültü Haritası**  
L<sub>gece</sub>

Gürültü Düzeyi dB(A)

Yellow	<= 55,0
Orange	> 55,0
Red	> 65,0
Blue	> 75,0

Semboller ve İşaretler

Black square	Mesken
Cyan square	Eğitim
Green square	Hastane
Grey square	Diğer Binalar
Green circle	Havaalanı Referans Nok.
Double line	Pist

Devlet Hava  
Meydanları İşletmesi  
Genel Müdürlüğü

ECAC Doc.29 2.Edition (EU Interim)

06/2016

Ölçek 1:12500

0 500 1000 2000

Paşaköy

Aşağıoba

Arpahan

Gülova

Aktaş





TÜBİTAK

TÜBİTAK MAM  
Çevre ve Temiz Üretim  
Enstitüsü

MAM

Hatay Havalimanı  
Cephe Gürültü Haritası  
Gündüz

Gürültü Düzeyi dB(A)

	<=	55,0
	>	55,0
	>	65,0
	>	75,0

Semboller ve İşaretler

	Mesken
	Eğitim
	Hastane
	Diğer Binalar
	Havaalanı Referans Nok.
	Pist



Devlet Hava  
Meydanları İşletmesi  
Genel Müdürlüğü

ECAC Doc.29 2.Edition (EU Interim)

06/2016

Ölçek 1:12500



522000

524000

526000

528000

530000

4028000

4026000

4024000

4022000

Paşaköy

Aşağıoba

Arpahan

Gülova

Aktaş

4028000

4026000

4024000

4022000

522000

524000

526000

528000

530000





**TÜBİTAK**  
**MAM**

TÜBİTAK MAM  
Çevre ve Temiz Üretim  
Enstitüsü

**Hatay Havalimanı**  
**Stratejik Gürültü Haritası**  
L<sub>akşam</sub>

Gürültü Düzeyi dB(A)

- █ > 55,0
- █ > 65,0
- █ > 75,0

Semboller ve İşaretler

- █ Mesken
- █ Eğitim
- █ Hastane
- █ Diğer Binalar
- Havaalanı Referans Nok.
- Pist

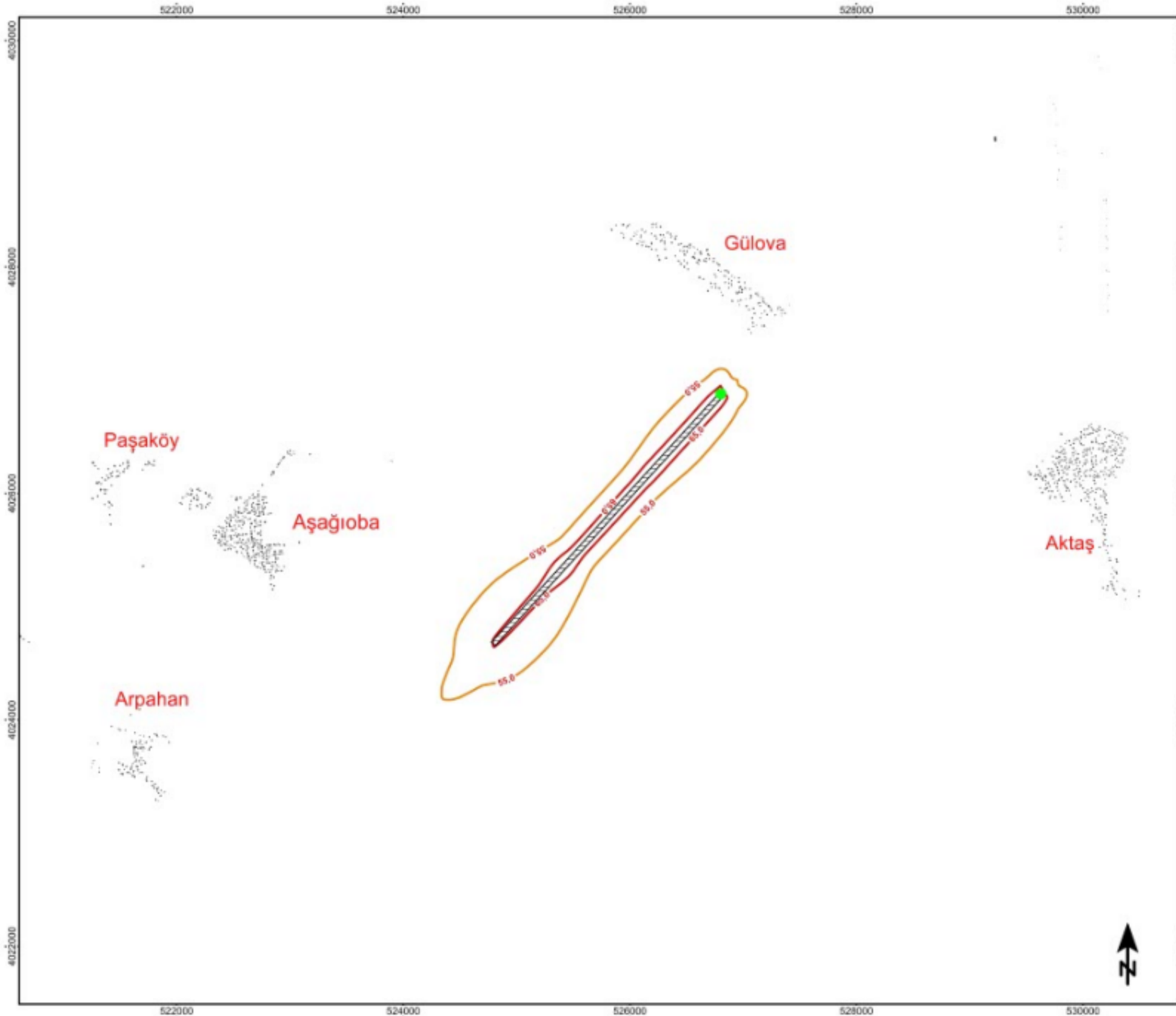


Devlet Hava  
Meydanları İşletmesi  
Genel Müdürlüğü

ECAC Doc.29 2.Edition (EU Interim)

06/2016

Ölçek 1:12500



Hatay Havalimanı  
Stratejik Gürültü Haritası  
L<sub>gag</sub>

Gürültü Düzeyi dB(A)

- > 55,0
- > 65,0
- > 75,0

Semboller ve İşaretler

- Mesken
- Eğitim
- Hastane
- Diğer Binalar
- Havaalanı Referans Nok.
- ▬ Pist



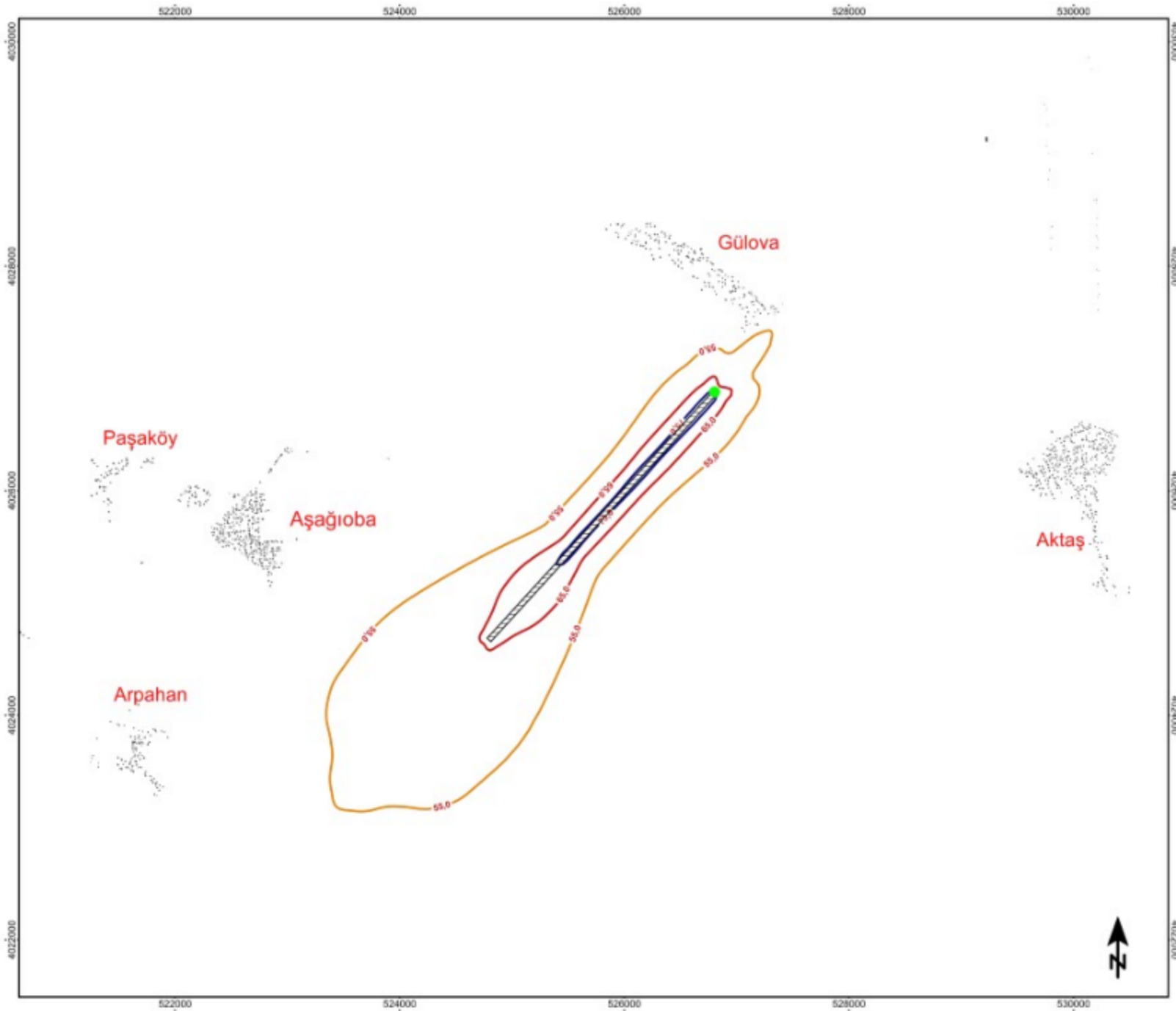
Devlet Hava  
Meydanları İşletmesi  
Genel Müdürlüğü

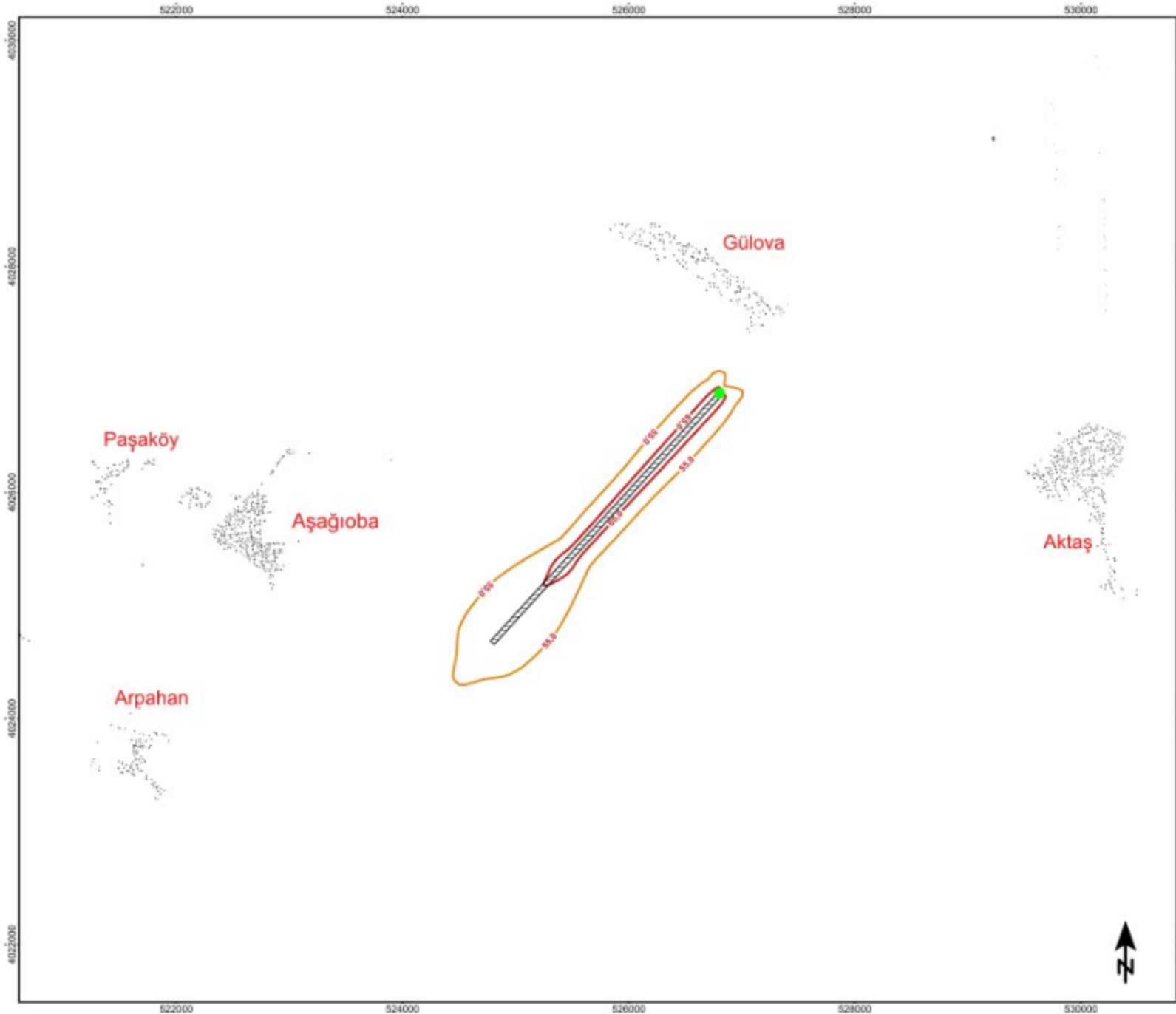
ECAC Doc.29 2.Edition (EU Interim)

06/2016

Ölçek 1:12500

0 500 1000 2000





**TÜBİTAK**  
**MAM**

TÜBİTAK MAM  
Çevre ve Temiz Üretim  
Enstitüsü

### Hatay Havalimanı Stratejik Gürültü Haritası L<sub>gece</sub>

Gürültü Düzeyi dB(A)

- > 55,0
- > 65,0
- > 75,0

Semboller ve İşaretler

- Mesken
- Eğitim
- Hastane
- Diğer Binalar
- Havaalanı Referans Nok.
- Pist



Devlet Hava  
Meydanları İşletmesi  
Genel Müdürlüğü

ECAC Doc.29 2.Edition (EU Interim)

06/2016

Ölçek 1:12500










TÜBİTAK MAM  
Çevre ve Temiz Üretim  
Enstitüsü  
**MAM**

**Hatay Havalimanı  
Stratejik Gürültü Haritası**  
Lgündüz

Gürültü Düzeyi dB(A)

-  > 55,0
-  > 65,0
-  > 75,0

Semboller ve İşaretler

-  Mesken
-  Eğitim
-  Hastane
-  Diğer Binalar
-  Havaalanı Referans Nok.
-  Pist



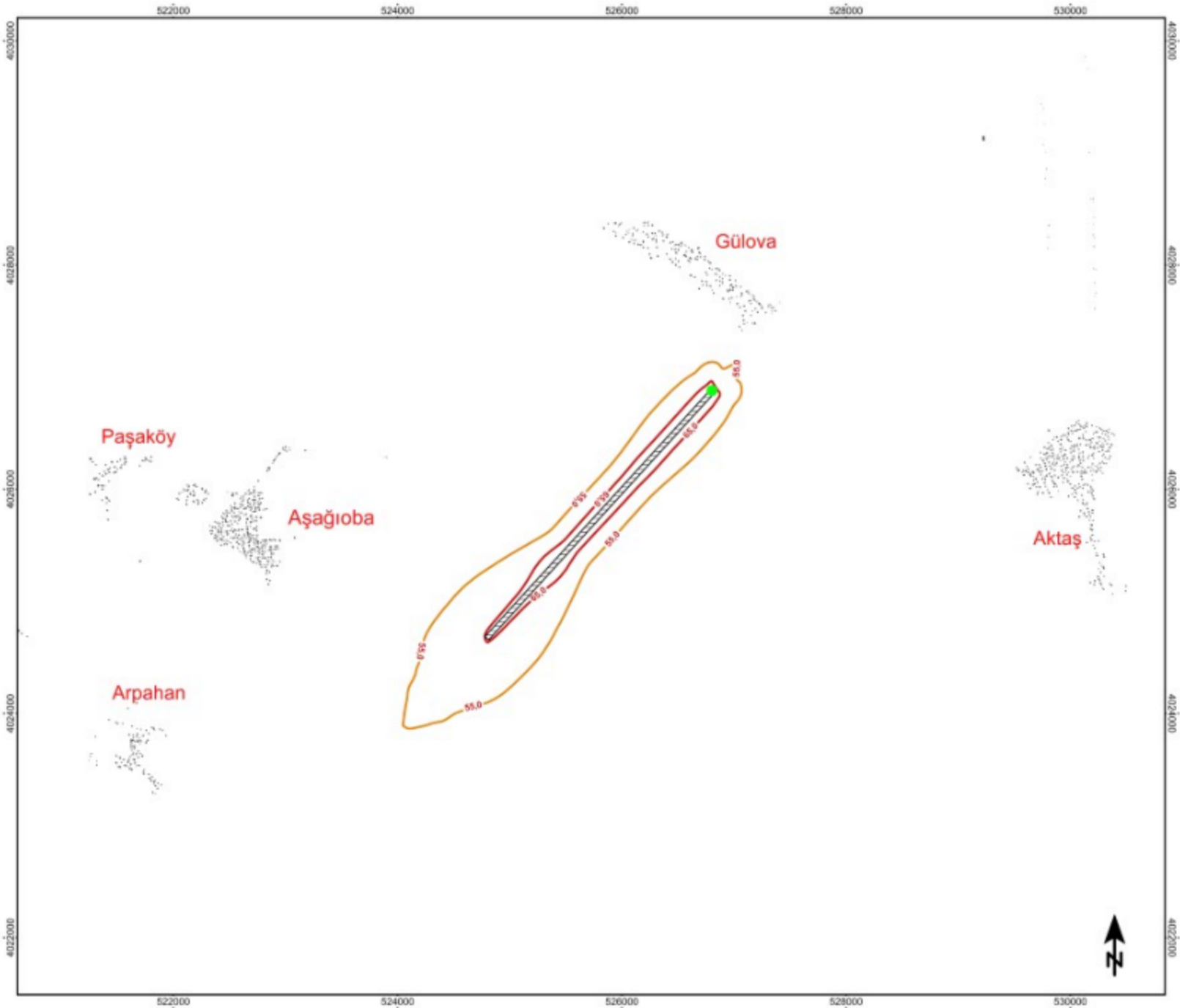
Devlet Hava  
Meydanları İşletmesi  
Genel Müdürlüğü

ECAC Doc.29 2.Edition (EU Interim)

06/2016

Ölçek 1:12500

0 500 1000 2000





**TÜBİTAK**  
**MAM**

TÜBİTAK MAM  
Çevre ve Temiz Üretim  
Enstitüsü

**Hatay Havalimanı**  
**Sınır Gürültü Haritası**  
Lakgım

Gürültü Düzeyi dB(A)

 > 60,0

Semboller ve İşaretler

-  Mesken
-  Eğitim
-  Hastane
-  Diğer Binalar
-  Havaalanı Referans Nok.
-  Pist



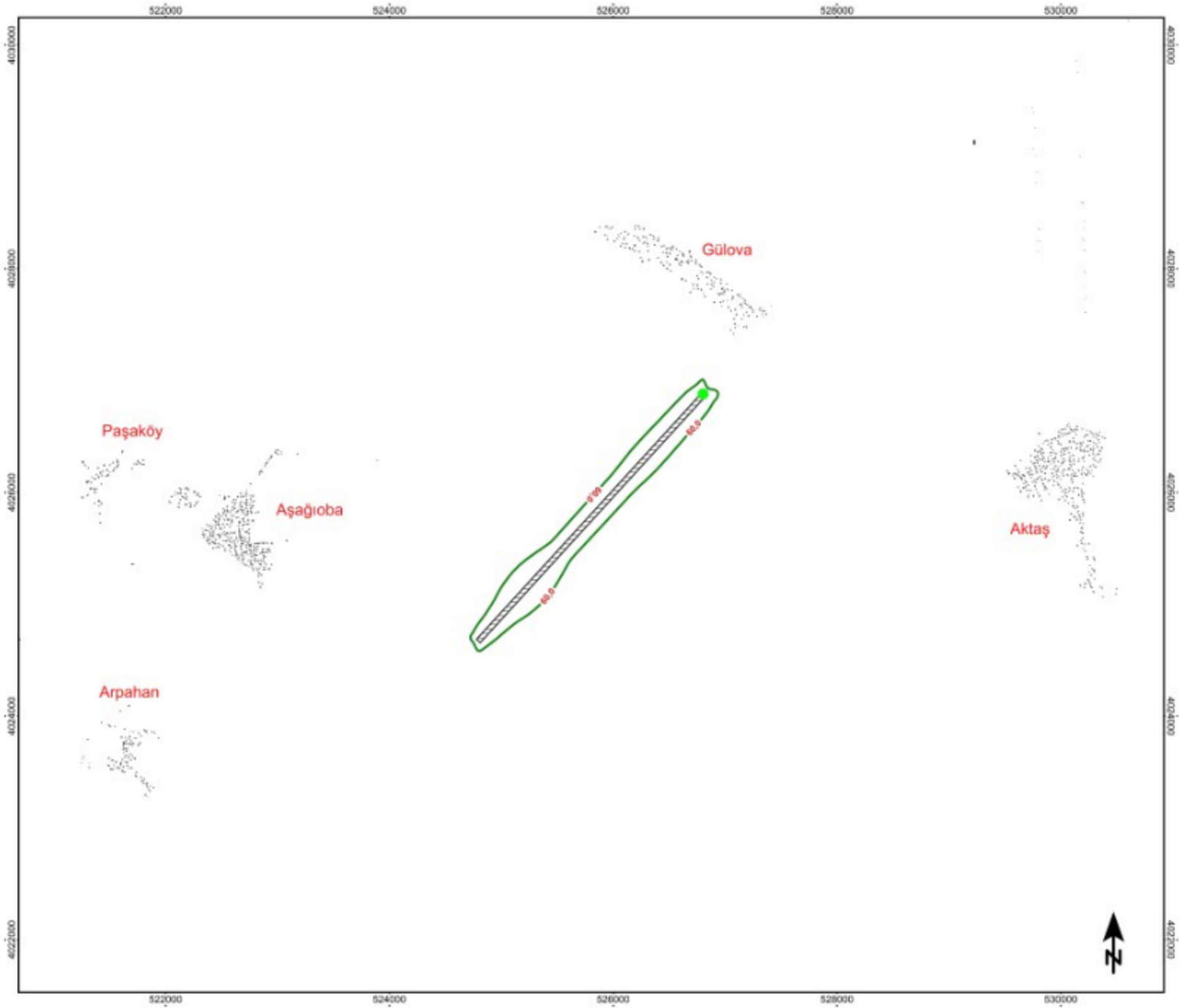
Devlet Hava  
Meydanları İşletmesi  
Genel Müdürlüğü

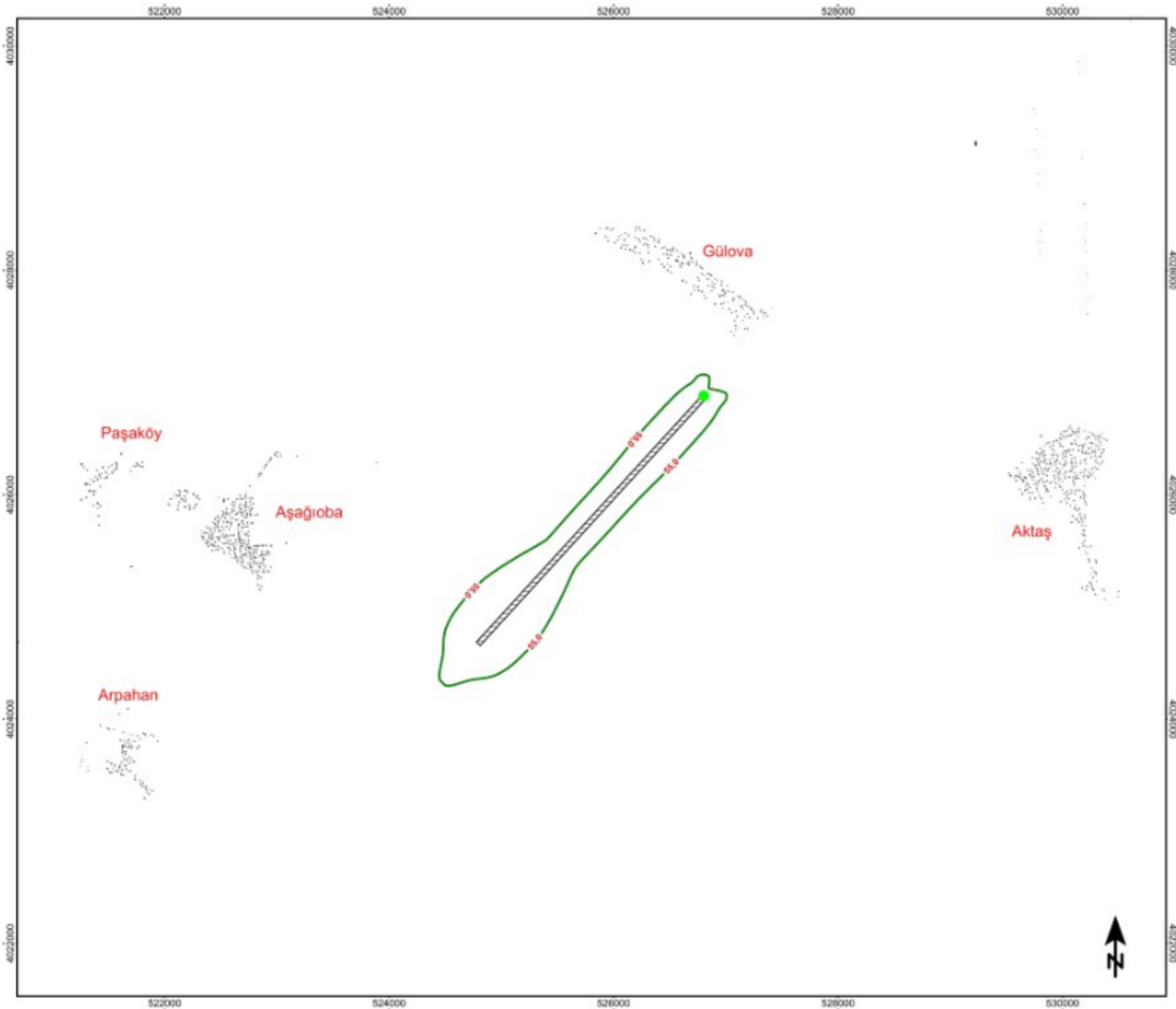
ECAC Doc.29 2.Edition (EU Interim)

06/2016

Ölçek 1:12500

0 500 1000 2000





TÜBİTAK

TÜBİTAK MAM  
Çevre ve Temiz Üretim  
Enstitüsü

MAM

### Hatay Havalimanı Sınır Gürültü Haritası L<sub>gece</sub>

Gürültü Düzeyi dB(A)

 > 55,0

Semboller ve İşaretler

-  Mesken
-  Eğitim
-  Hastane
-  Diğer Binalar
-  Havaalanı Referans Nok.
-  Pist



Devlet Hava  
Meydanları İşletmesi  
Genel Müdürlüğü

ECAC Doc.29 2.Edition (EU Interim)

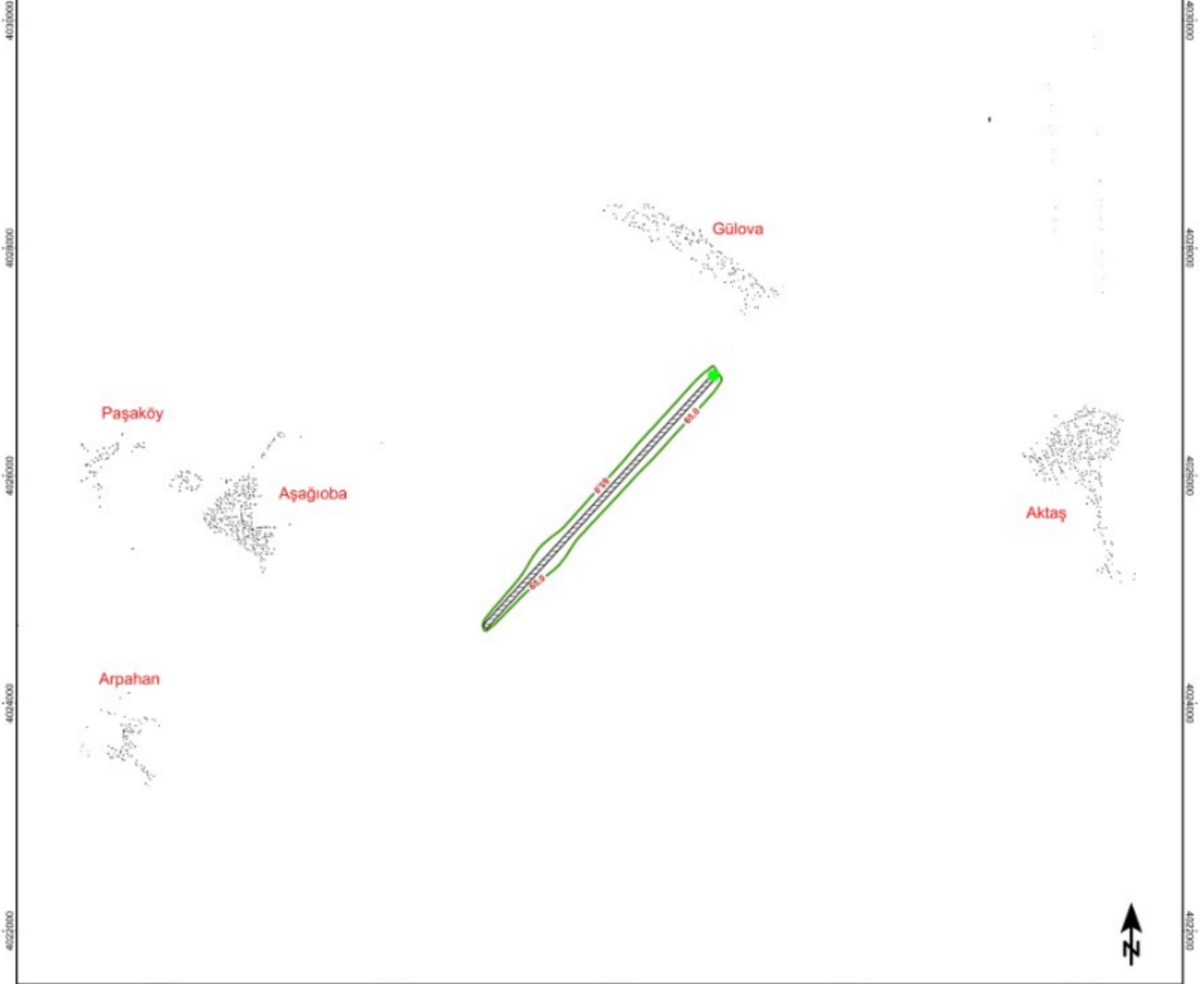
06/2016

Ölçek 1:12500





522000 524000 526000 528000 530000



4030000  
4028000  
4026000  
4024000  
4022000

4030000  
4028000  
4026000  
4024000  
4022000

522000 524000 526000 528000 530000

**Hatay Havalimanı**  
**Sınır Gürültü Haritası**  
Lgündüz

Gürültü Düzeyi dB(A)  
 > 65,0

- Semboller ve İşaretler
-  Mesken
  -  Eğitim
  -  Hastane
  -  Diğer Binalar
  -  Havaalanı Referans Nok.
  -  Pist

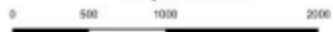


Devlet Hava  
Meydanları İşletmesi  
Genel Müdürlüğü

ECAC Doc.29 2.Edition (EU Interim)

06/2016

Ölçek 1:12500





TÜBİTAK  
**MAM**

TÜBİTAK MAM  
Çevre ve Temiz Üretim  
Enstitüsü

### Hatay Havalimanı Stratejik Gürültü Haritası Lakşam

Gürültü Düzeyi dB(A)

Yellow	50,0 - 55,0
Orange	55,0 - 60,0
Red	60,0 - 65,0
Dark Red	65,0 - 70,0
Purple	70,0 - 75,0
Blue	>= 75,0

Semboller ve İşaretler

- Mesken
- Eğitim
- Hastane
- Diğer Binalar
- Havaalanı Referans Nok.
- Pist

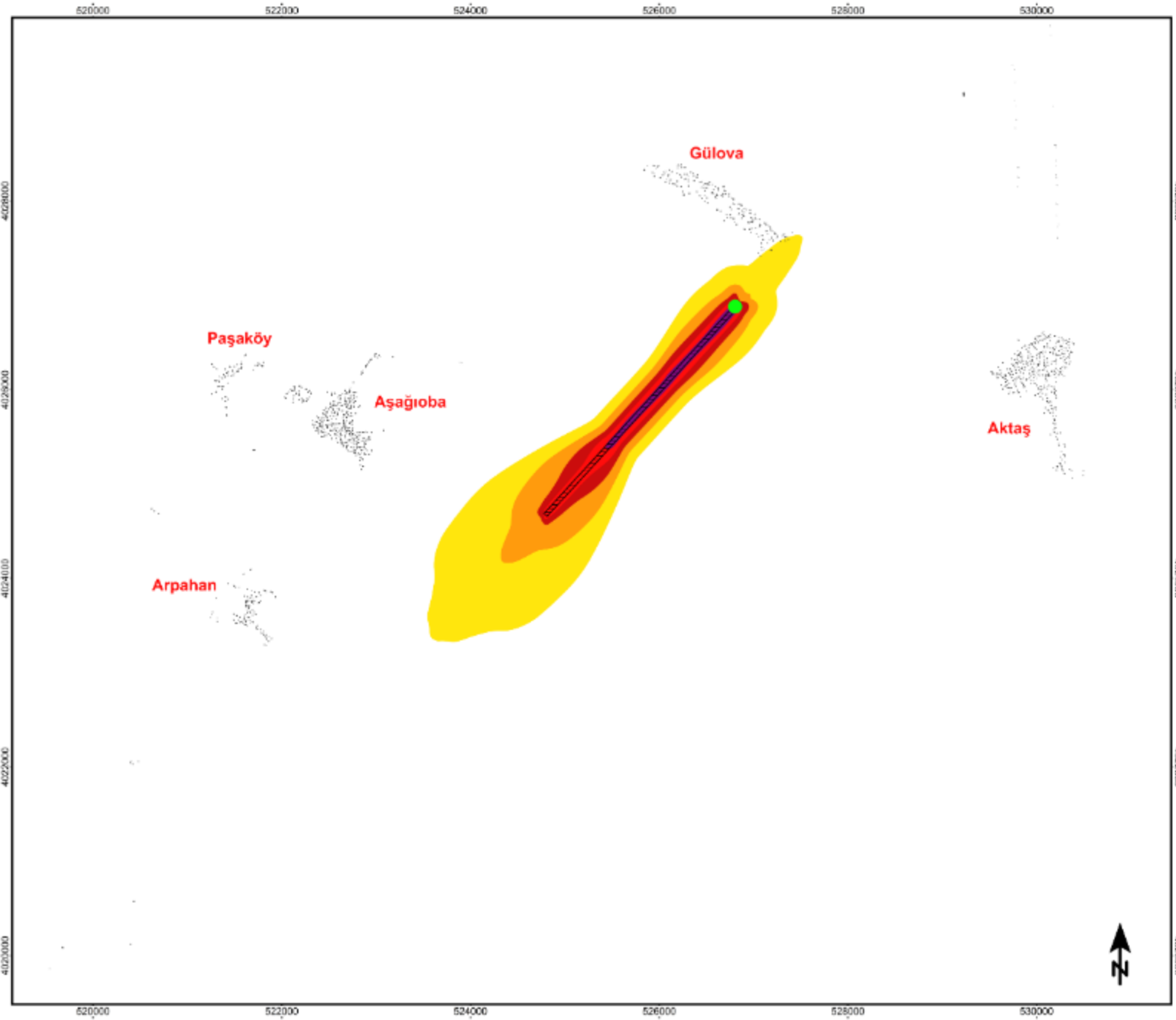


Devlet Hava  
Meydanları İşletmesi  
Genel Müdürlüğü

ECAC Doc.29 2.Edition (EU Interim)

06/2016

Ölçek 1:15000





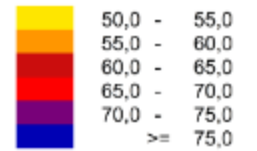
TÜBİTAK

TÜBİTAK MAM  
Çevre ve Temiz Üretim  
Enstitüsü

MAM

Hatay Havalimanı  
Stratejik Gürültü Haritası  
L<sub>gag</sub>

Gürültü Düzeyi dB(A)



Semboller ve İşaretler

- Mesken
- Eğitim
- Hastane
- Diğer Binalar
- Havaalanı Referans Nok.
- Pist

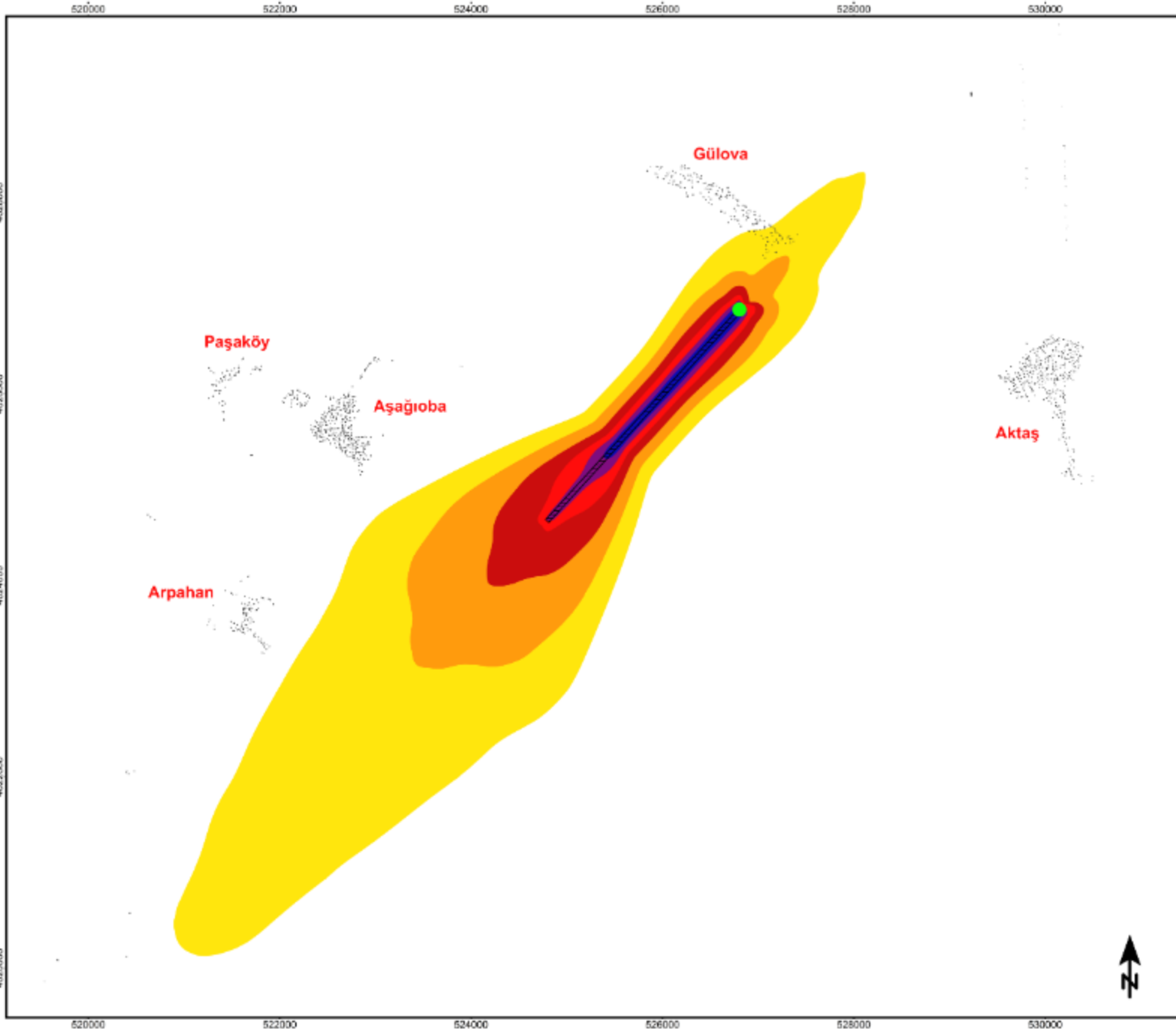


Devlet Hava  
Meydanları İşletmesi  
Genel Müdürlüğü

ECAC Doc.29 2.Edition (EU Interim)

06/2016

Ölçek 1:15000





TÜBİTAK

Çevre ve Temiz Üretim  
Enstitüsü

MAM

Hatay Havalimanı  
Stratejik Gürültü Haritası  
L<sub>gece</sub>

Gürültü Düzeyi dB(A)

50,0 - 55,0
55,0 - 60,0
60,0 - 65,0
65,0 - 70,0
70,0 - 75,0
>= 75,0

Semboller ve İşaretler

Mesken
Eğitim
Hastane
Diğer Binalar
Havaalanı Referans Nok.
Pist

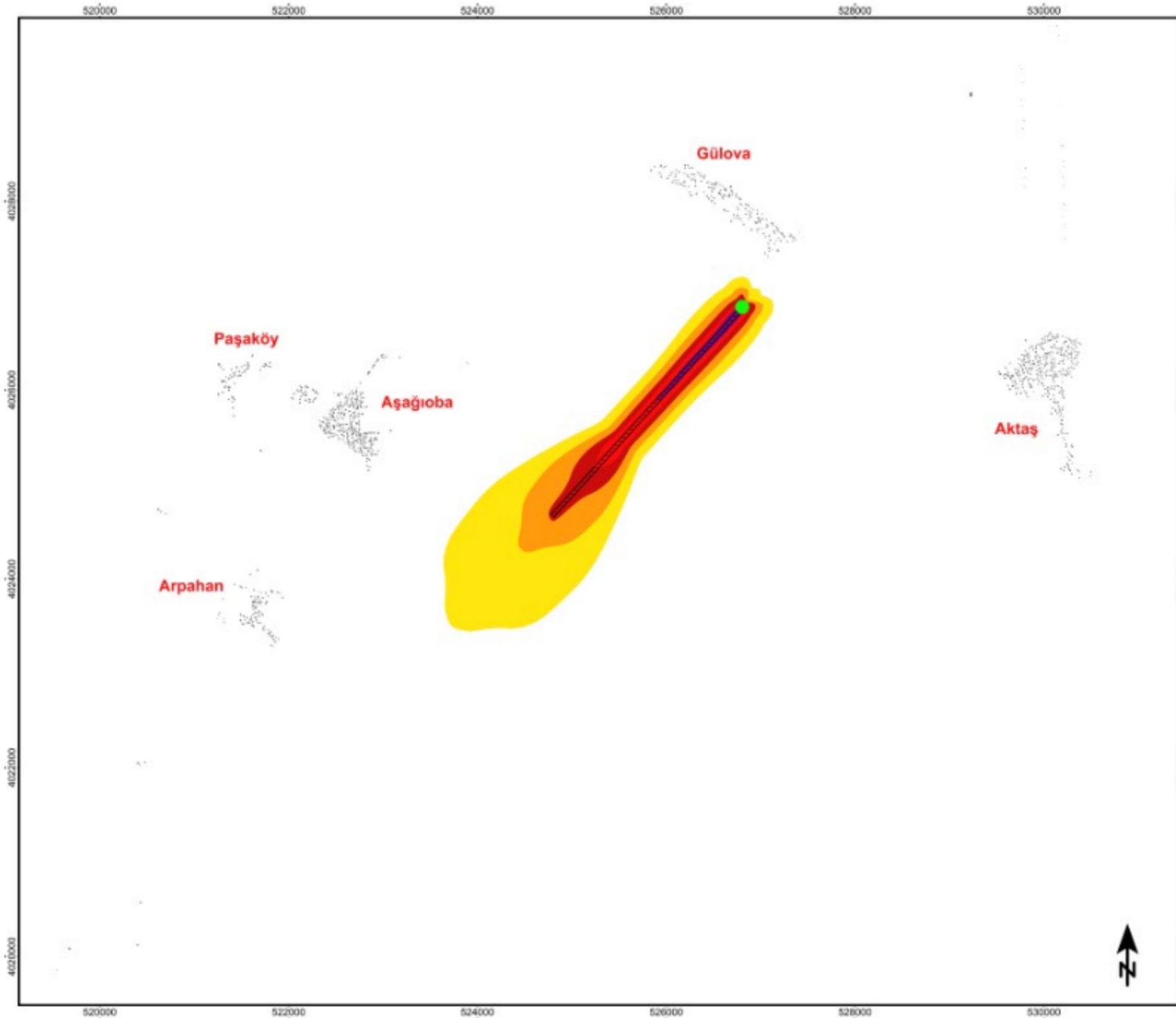


Devlet Hava  
Meydanları İşletmesi  
Genel Müdürlüğü

ECAC Doc.29 2.Edition (EU Interim)

06/2016

Ölçek 1:15000

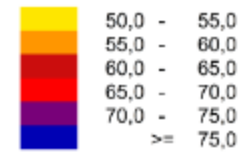




TÜBİTAK  
MAM  
Çevre ve Temiz Üretim  
Enstitüsü

### Hatay Havalimanı Stratejik Gürültü Haritası L<sub>gündüz</sub>

Gürültü Düzeyi dB(A)



Semboller ve İşaretler

- Mesken
- Eğitim
- Hastane
- Diğer Binalar
- Havaalanı Referans Nok.
- Pist

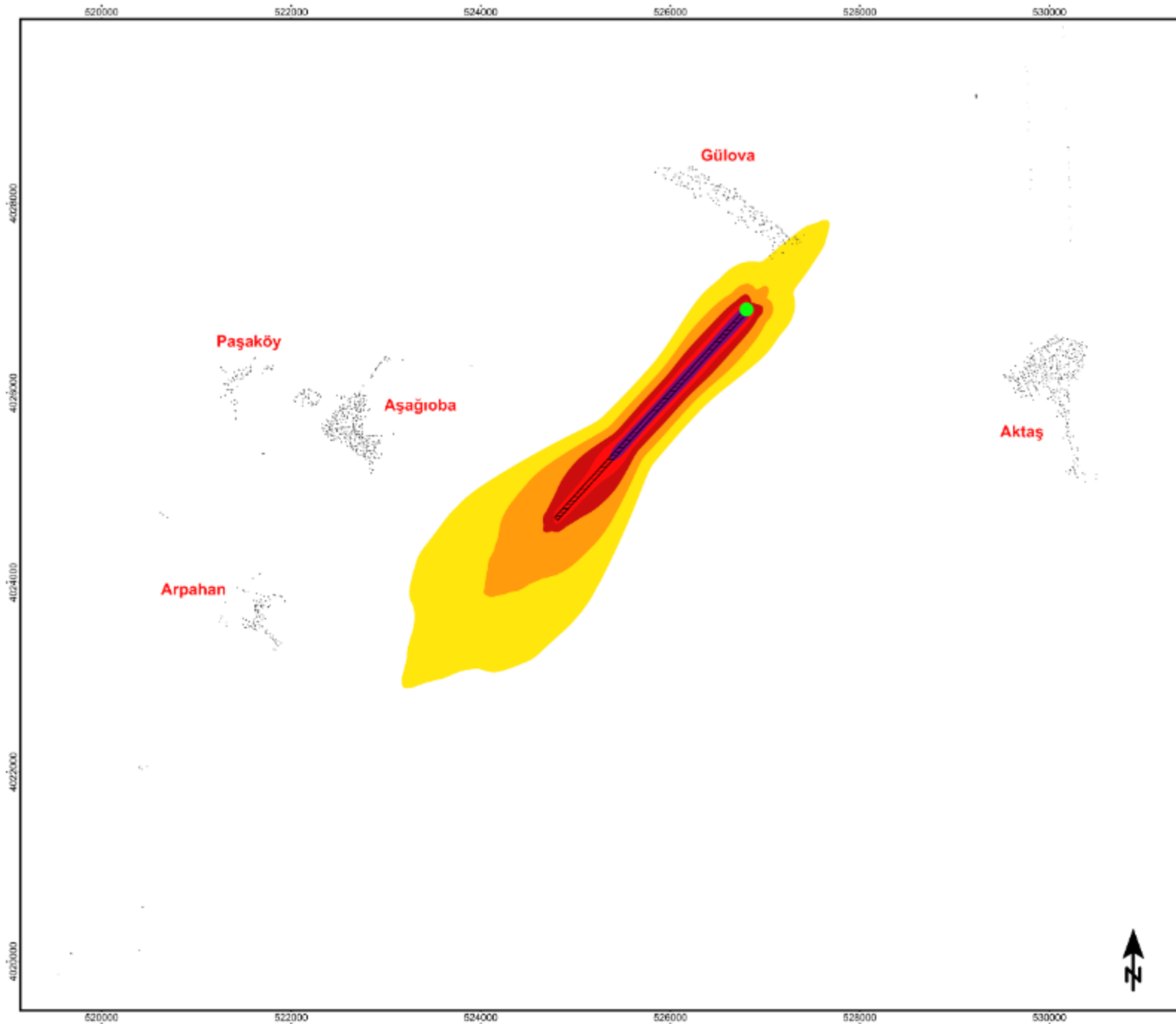


Devlet Hava  
Meydanları İşletmesi  
Genel Müdürlüğü

ECAC Doc.29 2.Edition (EU Interim)

06/2016

Ölçek 1:15000





TÜBİTAK MAM  
Çevre ve Temiz Üretim  
Enstitüsü

**MAM**

**Hatay Havalimanı  
Stratejik Gürültü Haritası**  
Lakşam

Gürültü Düzeyi dB(A)

	> 55,0
	> 65,0
	> 75,0

Semboller ve İşaretler

	Mesken
	Eğitim
	Hastane
	Diğer Binalar
	Havaalanı Referans Nok.
	Pist

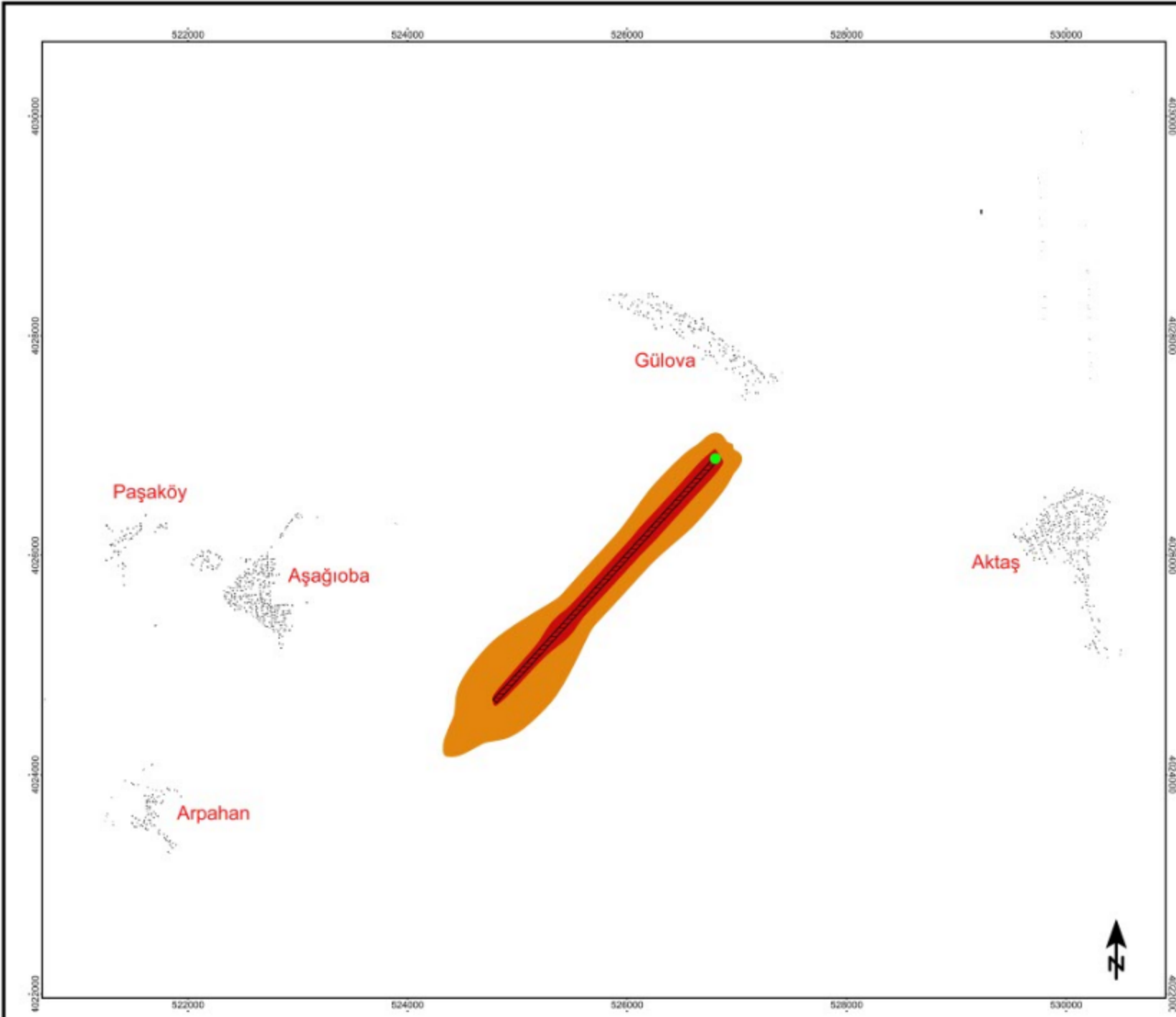


Devlet Hava  
Meydanları İşletmesi  
Genel Müdürlüğü

ECAC Doc.29 2.Edition (EU Interim)

06/2016

Ölçek 1:12500





TÜBİTAK  
**MAM**

TÜBİTAK MAM  
Çevre ve Temiz Üretim  
Enstitüsü

**Hatay Havalimanı  
Stratejik Gürültü Haritası**  
L<sub>gag</sub>

Gürültü Düzeyi dB(A)

	> 55,0
	> 65,0
	> 75,0

Semboller ve İşaretler

	Mesken
	Eğitim
	Hastane
	Diğer Binalar
	Havaalanı Referans Nok.
	Pist



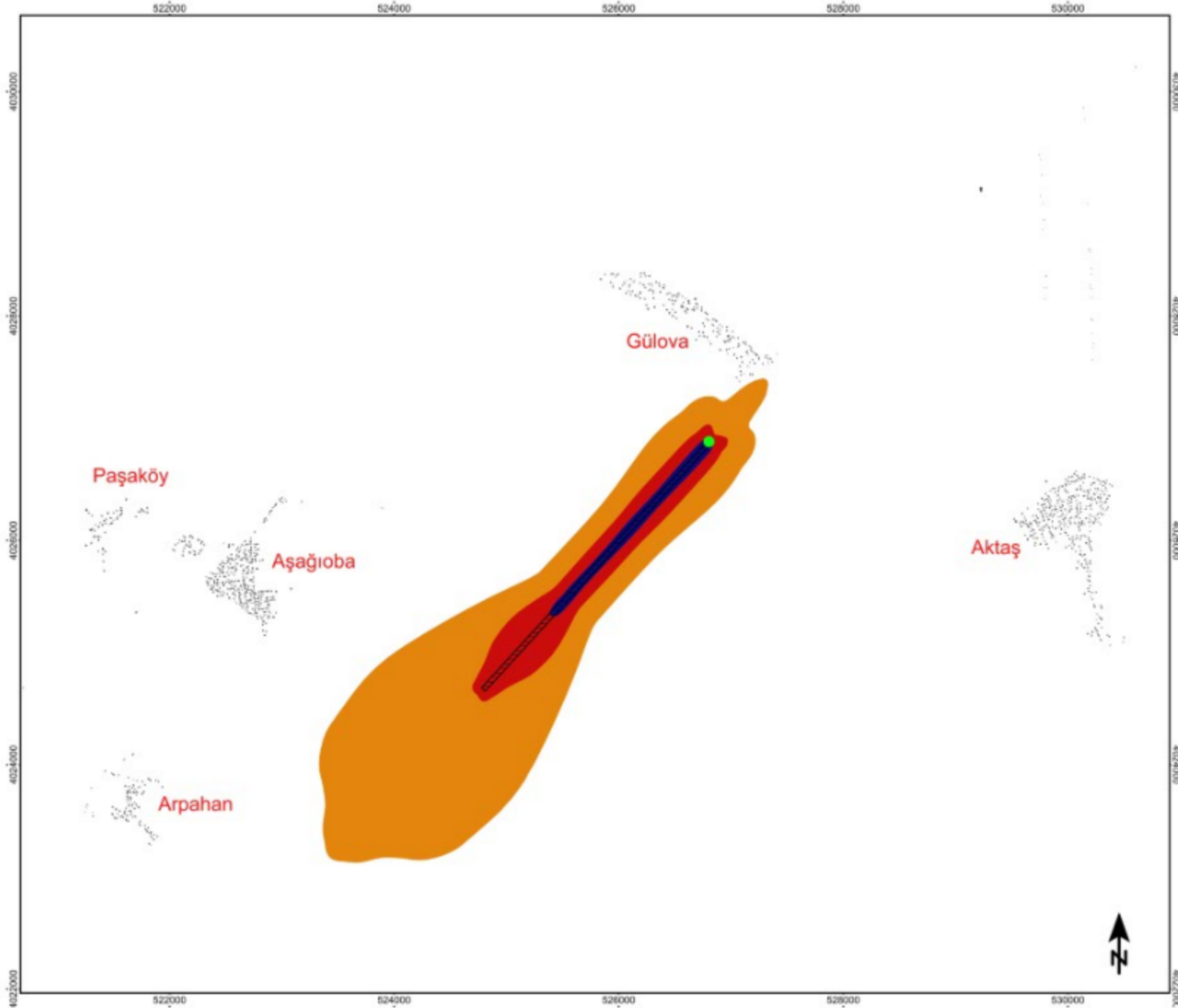
Devlet Hava  
Meydanları İşletmesi  
Genel Müdürlüğü

ECAC Doc.29 2.Edition (EU Interim)

06/2016

Ölçek 1:12500

0 500 1000 2000





TÜBİTAK

TÜBİTAK MAM  
Çevre ve Temiz Üretim  
Enstitüsü

MAM

Hatay Havalimanı  
Stratejik Gürültü Haritası  
L<sub>gece</sub>

Gürültü Düzeyi dB(A)

	> 55,0
	> 65,0
	> 75,0

Semboller ve İşaretler

	Mesken
	Eğitim
	Hastane
	Diğer Binalar
	Havaalanı Referans Nok.
	Pist



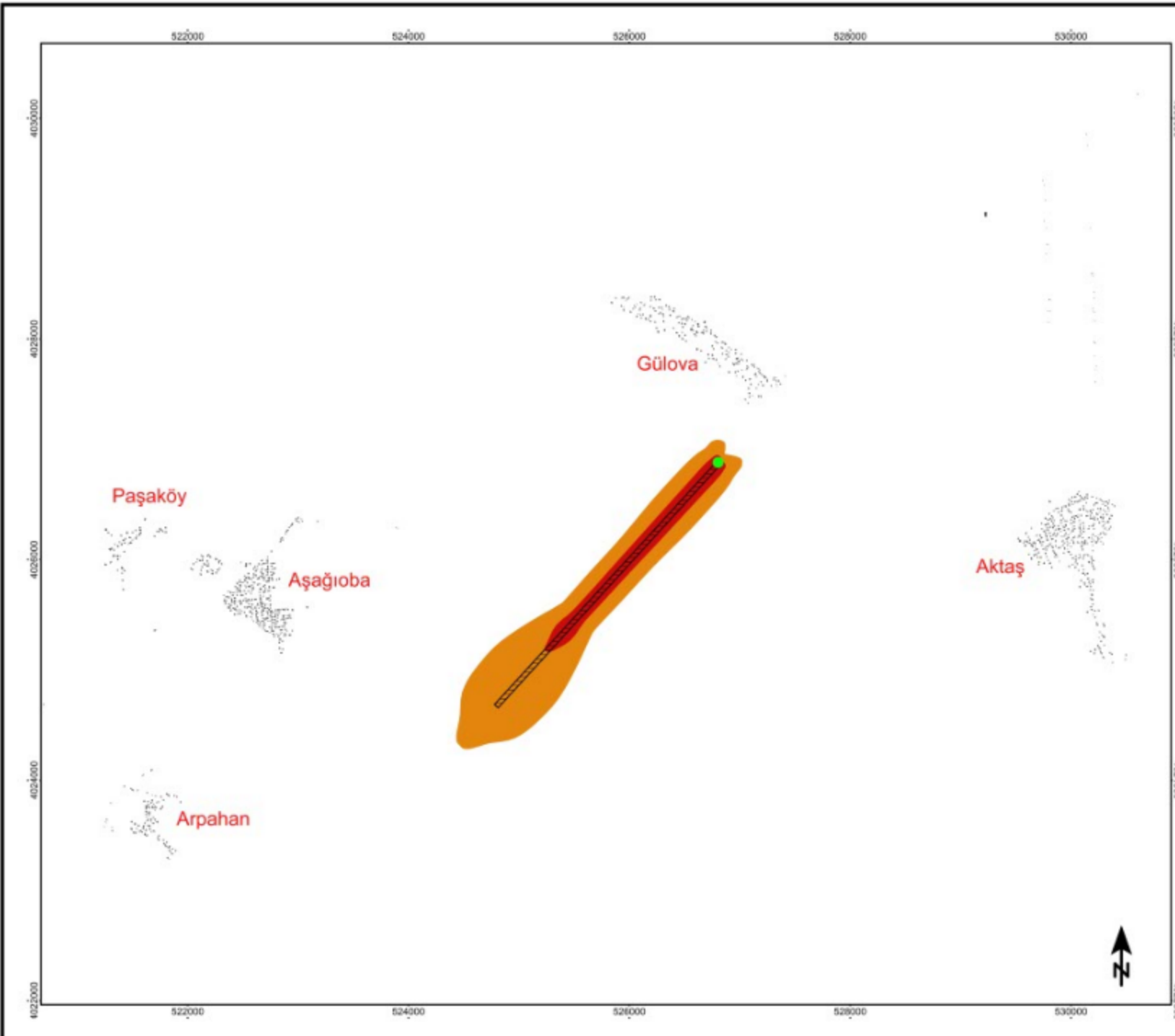
Devlet Hava  
Meydanları İşletmesi  
Genel Müdürlüğü

ECAC Doc.29 2.Edition (EU Interim)

06/2016

Ölçek 1:12500

0 500 1000 2000







TÜBİTAK  
**MAM**

TÜBİTAK MAM  
Çevre ve Temiz Üretim  
Enstitüsü

**Hatay Havalimanı  
Stratejik Gürültü Haritası**  
Lgündüz

Gürültü Düzeyi dB(A)

	> 55,0
	> 65,0
	> 75,0

Semboller ve İşaretler

	Mesken
	Eğitim
	Hastane
	Diğer Binalar
	Havaalanı Referans Nok.
	Pist

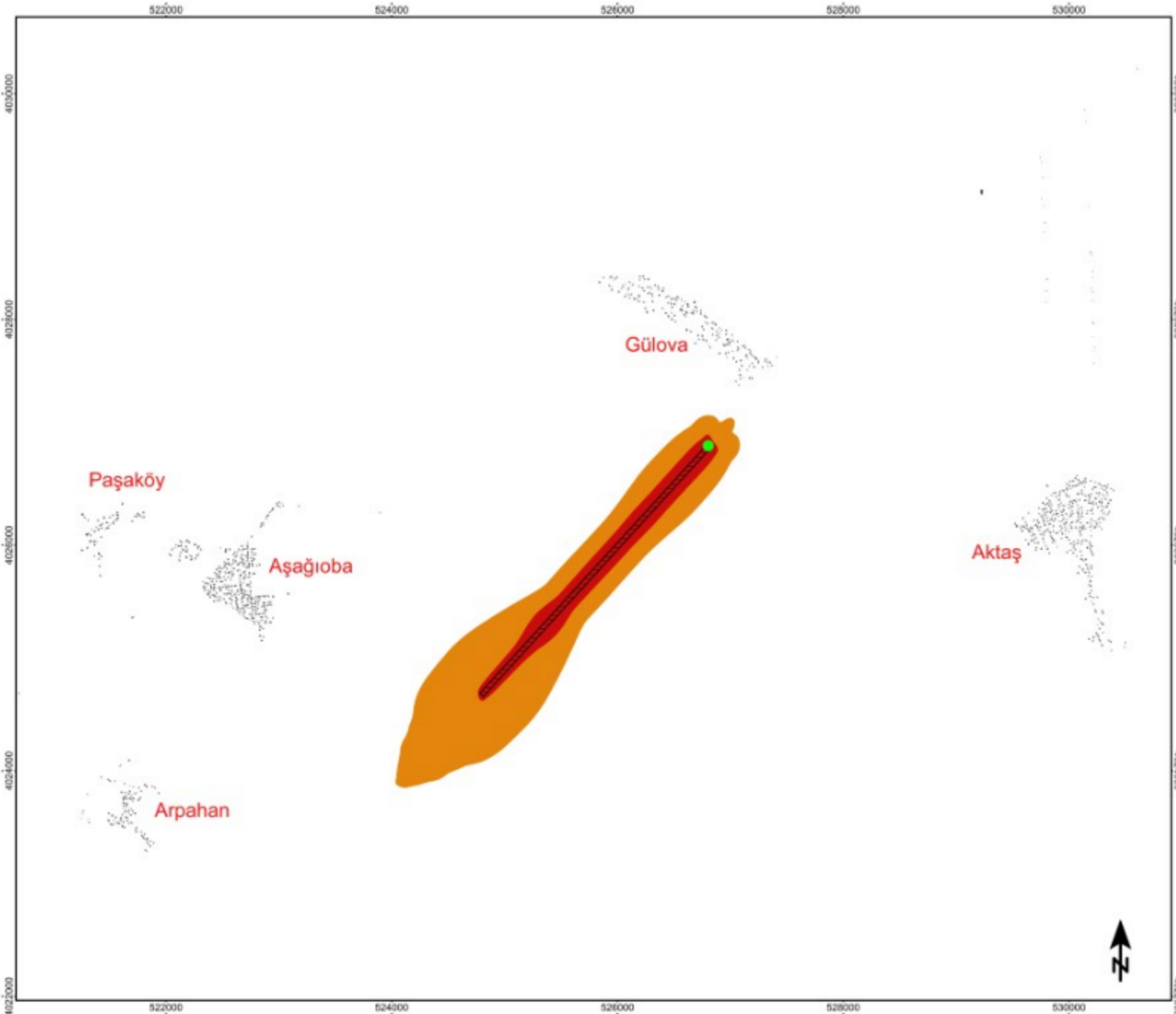


Devlet Hava  
Meydanları İşletmesi  
Genel Müdürlüğü

ECAC Doc.29 2.Edition (EU Interim)

06/2016

Ölçek 1:12500





TÜBİTAK

TÜBİTAK MAM  
Çevre ve Temiz Üretim  
Enstitüsü

MAM

Hatay Havalimanı  
Cephe Gürültü Haritası  
Lakşam

Gürültü Düzeyi dB(A)

Yellow	<=	55,0
Orange	>	55,0
Red	>	65,0
Blue	>	75,0

Semboller ve İşaretler

Black square	Mesken
Cyan square	Eğitim
Green square	Hastane
Grey square	Diğer Binalar
Green circle	Havaalanı Referans Nok.
White rectangle with black border	Pist

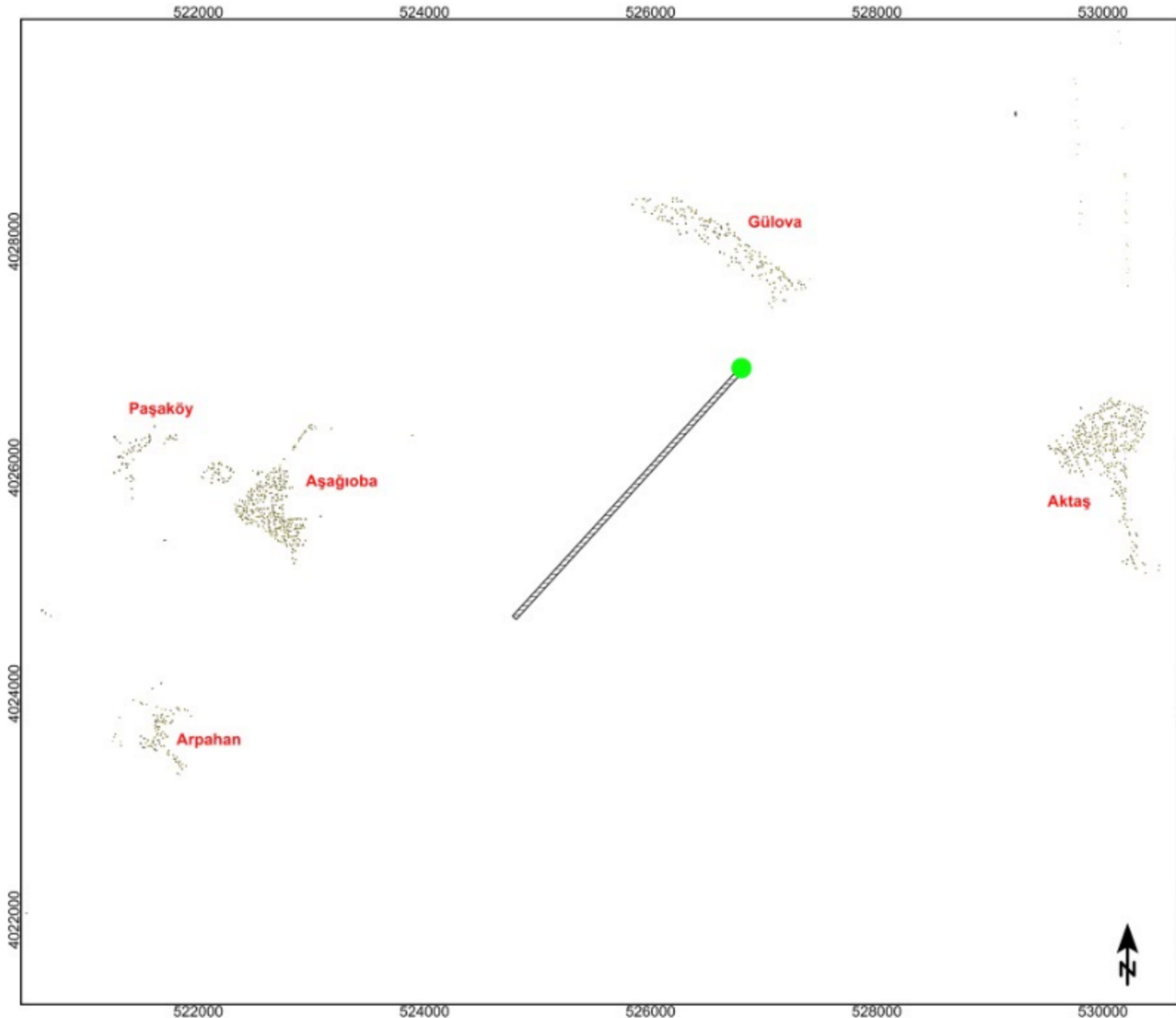


Devlet Hava  
Meydanları İşletmesi  
Genel Müdürlüğü

ECAC Doc.29 2.Edition (EU Interim)

06/2016

Ölçek 1:12500





TÜBİTAK

TÜBİTAK MAM  
Çevre ve Temiz Üretim  
Enstitüsü

MAM

Hatay Havalimanı  
Cephe Gürültü Haritası  
 $L_{gag}$

Gürültü Düzeyi dB(A)

Yellow	<=	55,0
Orange	>	55,0
Red	>	65,0
Blue	>	75,0

Semboller ve İşaretler

Black square	Mesken
Cyan square	Eğitim
Green square	Hastane
Grey square	Diğer Binalar
Green circle	Havaalanı Referans Nok.
Double line	Pist



Devlet Hava  
Meydanları İşletmesi  
Genel Müdürlüğü

ECAC Doc.29 2.Edition (EU Interim)

06/2016

Ölçek 1:12500



522000

524000

526000

528000

530000

4028000

4026000

4024000

4022000

4028000

4026000

4024000

4022000

522000

524000

526000

528000

530000

Paşaköy

Aşağıoba

Arpahan

Gülova

Aktaş

