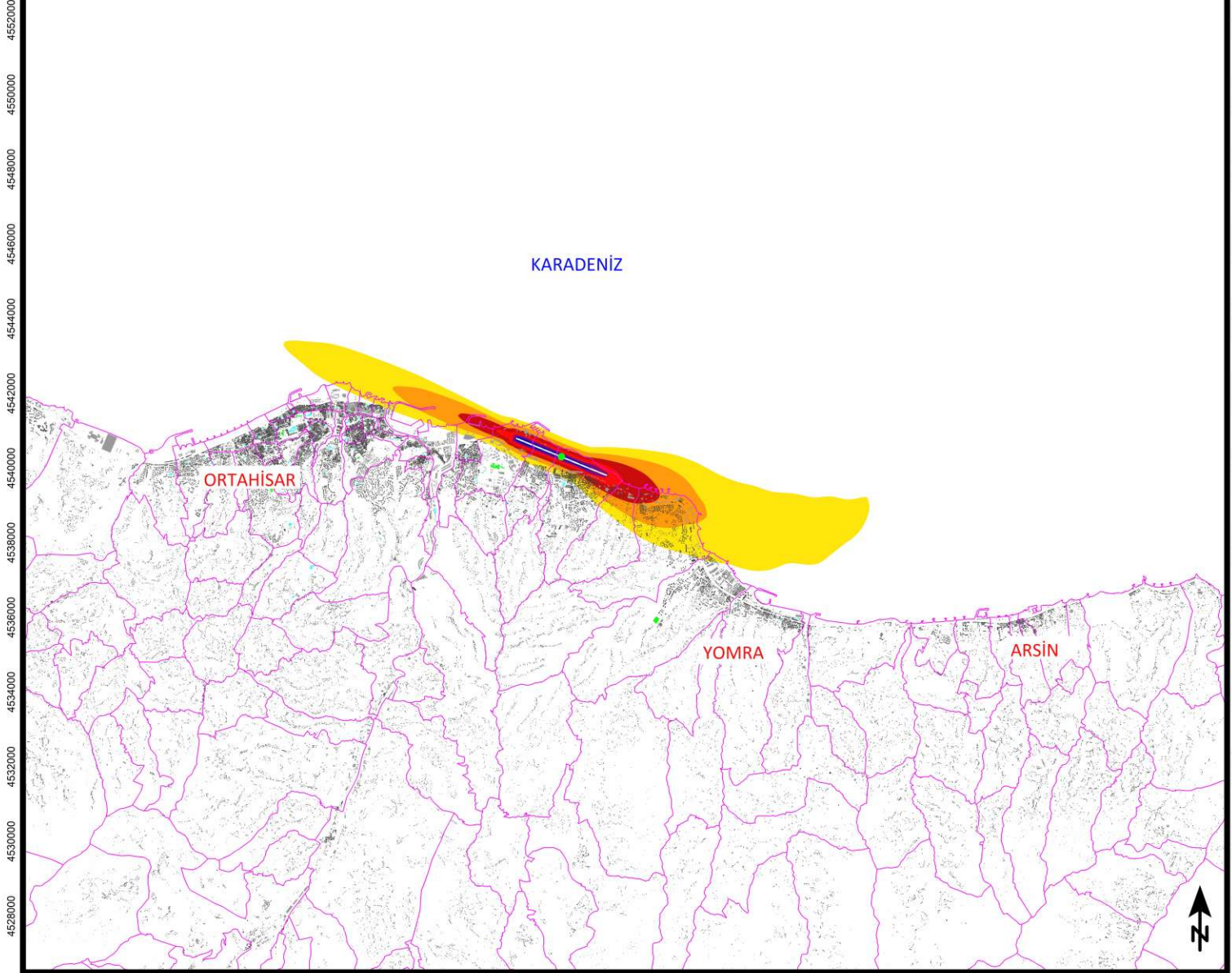


554000 556000 558000 560000 562000 564000 566000 568000 570000 572000 574000 576000 578000 580000 582000 584000



4552000
4550000
4548000
4546000
4544000
4542000
4540000
4538000
4536000
4534000
4532000
4530000
4528000

4552000
4550000
4548000
4546000
4544000
4542000
4540000
4538000
4536000
4534000
4532000
4530000
4528000

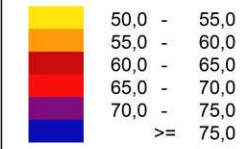


İklim Değişikliği ve
Sürdürülebilirlik
Başkan Yardımcılığı

Hava Kalitesi ve
Çevresel Gürültü
Teknolojileri
Araştırma Grubu

Trabzon Havalimani Stratejik Gürültü Haritası Lakşam

Gürültü Düzeyi dB(A)



Semboller ve İşaretler

- Mesken
- Eğitim
- Hastane
- Diğer Binalar
- Havalimani Referans Nok.
- Pist
- Mahalle Sınırları



Devlet Hava
Meydanları İşletmesi
Genel Müdürlüğü

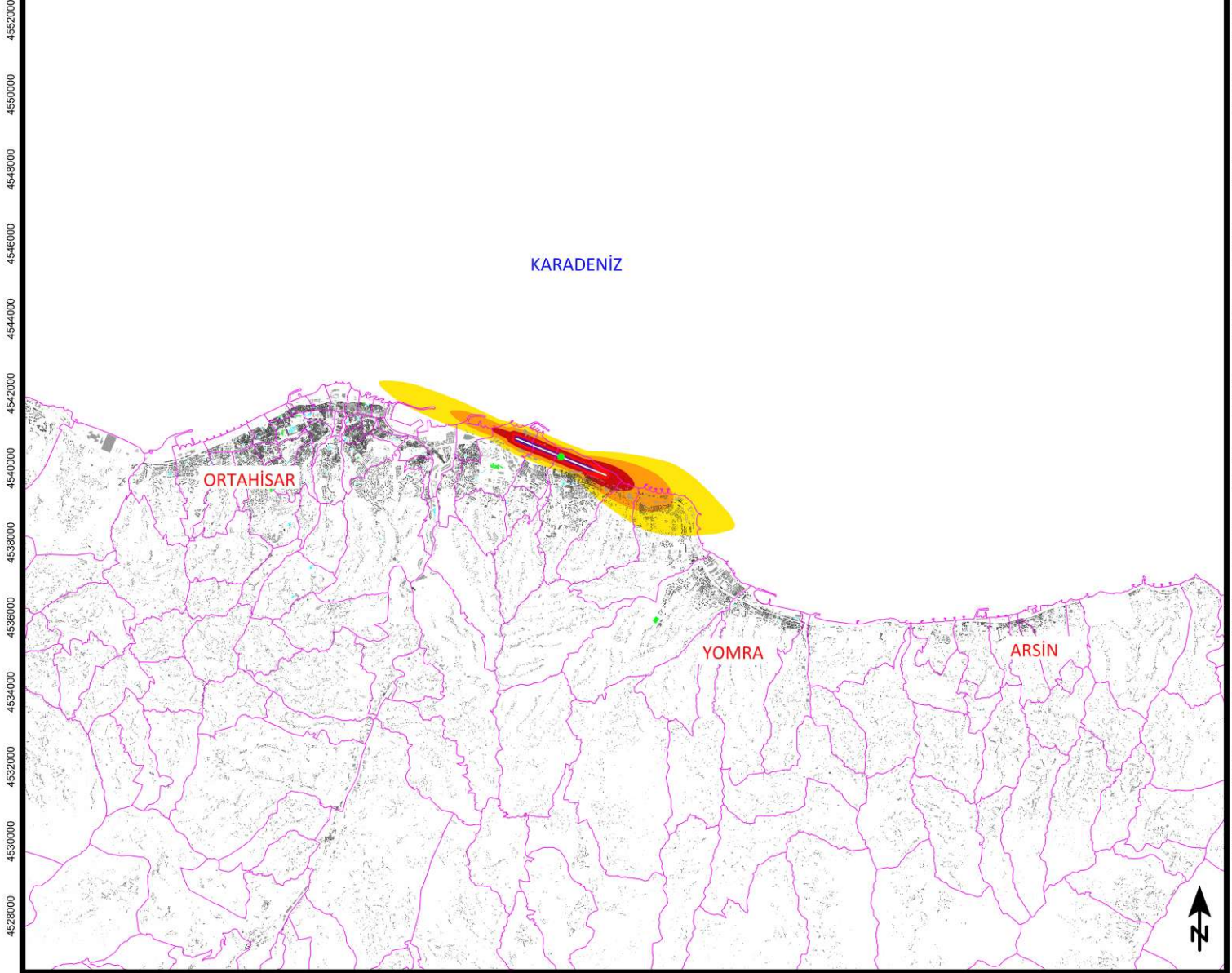
ECAC Doc.29 2.Edition (EU Interim)

08/2023

Ölçek 1:40000



554000 556000 558000 560000 562000 564000 566000 568000 570000 572000 574000 576000 578000 580000 582000 584000



4552000
4550000
4548000
4546000
4544000
4542000
4540000
4538000
4536000
4534000
4532000
4530000
4528000

4552000
4550000
4548000
4546000
4544000
4542000
4540000
4538000
4536000
4534000
4532000
4530000
4528000

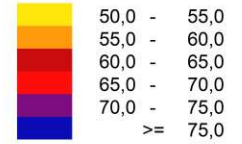


İklim Değişikliği ve
Sürdürülebilirlik
Başkan Yardımcılığı

Hava Kalitesi ve
Çevresel Gürültü
Teknolojileri
Araştırma Grubu

Trabzon Havalimani Stratejik Gürültü Haritası Gece

Gürültü Düzeyi dB(A)



Semboller ve İşaretler

- Mesken
- Eğitim
- Hastane
- Diğer Binalar
- Havalimani Referans Nok.
- Pist
- Mahalle Sınırları



Devlet Hava
Meydanları İşletmesi
Genel Müdürlüğü

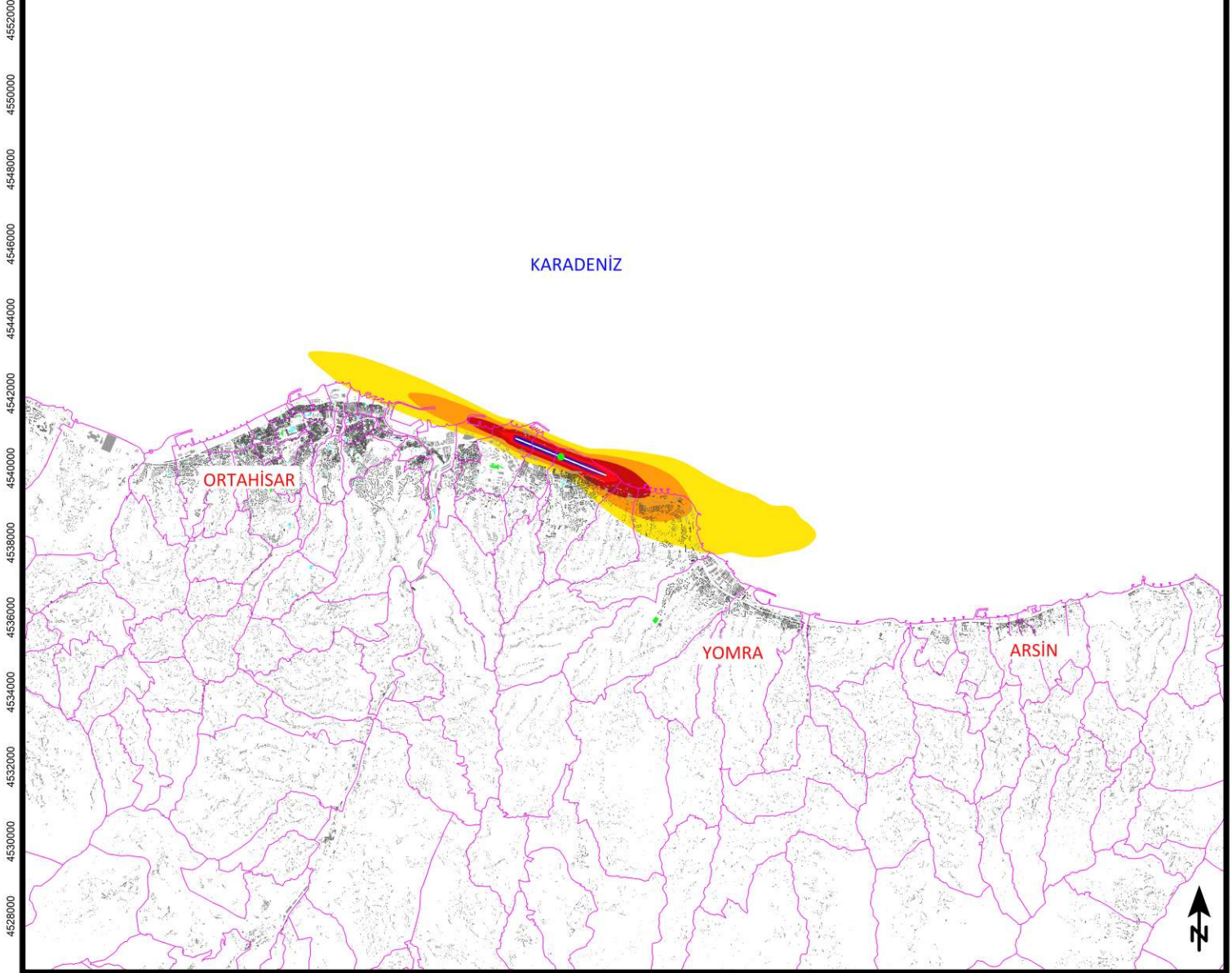
ECAC Doc.29 2.Edition (EU Interim)

08/2023

Ölçek 1:40000



554000 556000 558000 560000 562000 564000 566000 568000 570000 572000 574000 576000 578000 580000 582000 584000



4552000
4550000
4548000
4546000
4544000
4542000
4540000
4538000
4536000
4534000
4532000
4530000
4528000

4552000
4550000
4548000
4546000
4544000
4542000
4540000
4538000
4536000
4534000
4532000
4530000
4528000



İklim Değişikliği ve
Sürdürülebilirlik
Başkan Yardımcılığı
Hava Kalitesi ve
Çevresel Gürültü
Teknolojileri
Araştırma Grubu

Trabzon Havalimani Stratejik Gürültü Haritası Lgündüz

Gürültü Düzeyi dB(A)

Yellow	50,0 - 55,0
Orange	55,0 - 60,0
Red	60,0 - 65,0
Purple	65,0 - 70,0
Dark Purple	70,0 - 75,0
Blue	>= 75,0

Semboller ve İşaretler

- Mesken
- Eğitim
- Hastane
- Diğer Binalar
- Havalimani Referans Nok.
- Pist
- Mahalle Sınırları



Devlet Hava
Meydanları İşletmesi
Genel Müdürlüğü

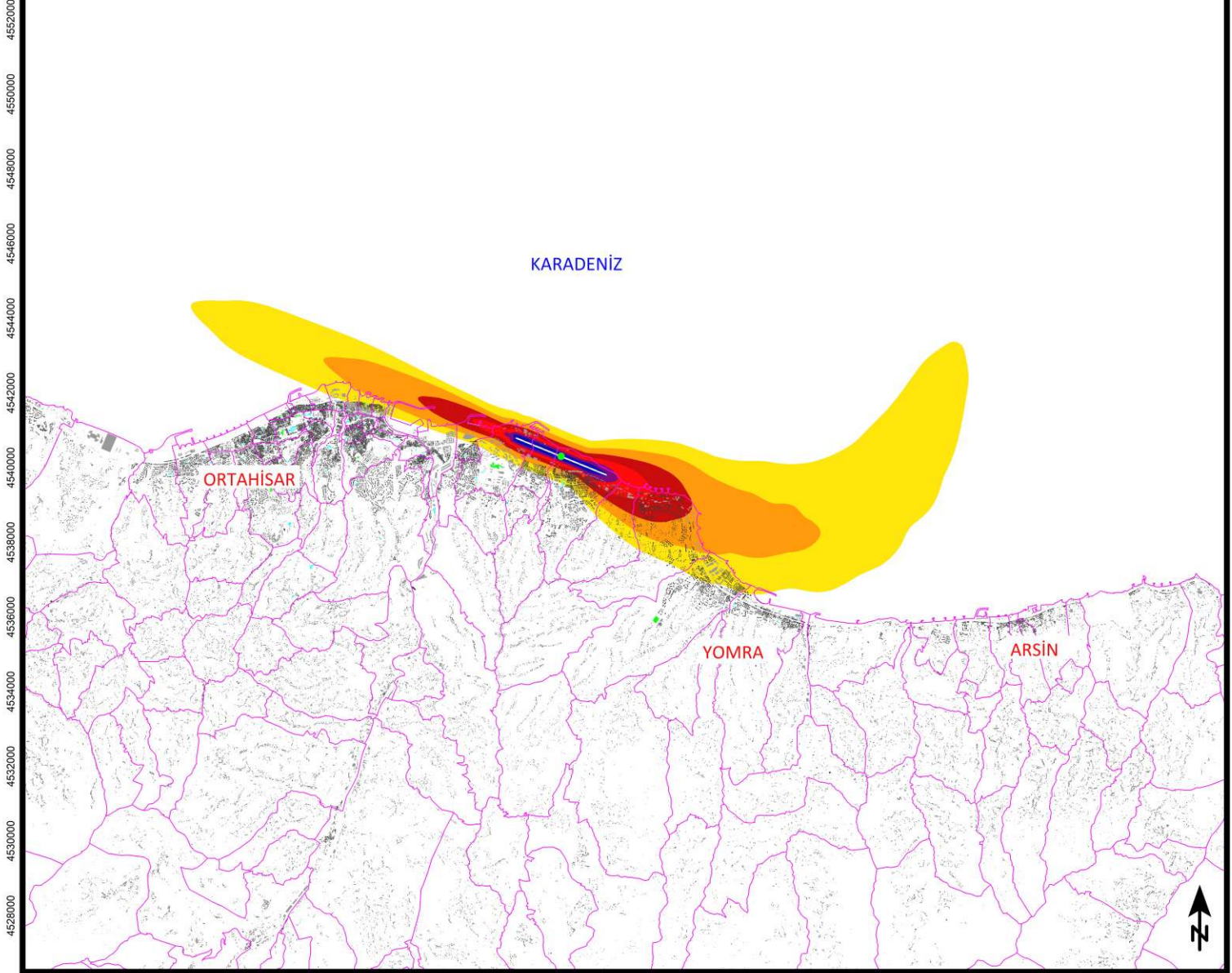
ECAC Doc.29 2.Edition (EU Interim)

08/2023

Ölçek 1:40000



554000 556000 558000 560000 562000 564000 566000 568000 570000 572000 574000 576000 578000 580000 582000 584000



4552000
4550000
4548000
4546000
4544000
4542000
4540000
4538000
4536000
4534000
4532000
4530000
4528000

4552000
4550000
4548000
4546000
4544000
4542000
4540000
4538000
4536000
4534000
4532000
4530000
4528000



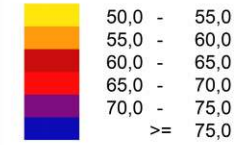
İklim Değişikliği ve
Sürdürülebilirlik
Başkan Yardımcılığı

TÜBİTAK
MAM

Hava Kalitesi ve
Çevresel Gürültü
Teknolojileri
Araştırma Grubu

Trabzon Havalimanı Stratejik Gürültü Haritası L_{gag}

Gürültü Düzeyi dB(A)



Semboller ve İşaretler

- Mesken
- Eğitim
- Hastane
- Diğer Binalar
- Havalimanı Referans Nok.
- Pist
- Mahalle Sınırları



Devlet Hava
Meydanları İşletmesi
Genel Müdürlüğü

ECAC Doc.29 2.Edition (EU Interim)

08/2023

Ölçek 1:40000

